

ЩОТИЖНЕВИЙ ОГЛЯД

роботи водопровідно-каналізаційного господарства за період з 07 по 13 березня 2016 року

Показники діяльності	Одиниця виміру	Поточний 07.03-13.03	Минулий 29.02-06.03	Коментарі
ВОДОПРОВІДНЕ ГОСПОДАРСТВО				
Загальна подача води	тис.м ³	4 816	4 833	Зменшення на 17 тис. м ³ загальних обсягів подачі води у порівнянні з минулим тижнем.
Середньодобова подача води	тис.м ³	688	690	
Всього ліквідовано витіків	шт.	142	150	На 8 витіків менше у порівнянні з минулим тижнем
<i>в тому числі:</i> з розривами, з них: пошкоджено сторонніми організац.	шт.	36	28	
	шт.			
без розривів, інші	шт.	106	122	
Кількість заявок на незадовільну якість води	шт.	3	10	РЕВМ-4: 12.03 – вул. Дяченка, 20 (Бортничі) РЕВМ-5: 09.03 – вул. Полковника Потехіна, 8 РЕВМ-10: 09.03 – вул. Солом'янська, 5
Зауваження, збої в роботі, нештатні ситуації	шт.			
КАНАЛІЗАЦІЙНЕ ГОСПОДАРСТВО				
Загальні обсяги водовідведення	тис.м ³	5 226	5 236	Зменшення на 110 тис. м ³ загальних обсягів водовідведення у порівнянні з минулим тижнем.
Середньодобове водовідведення	тис.м ³	747	748	
Ліквідовано поломок	шт.	1	2	
Ліквідовано засмічень: <i>в тому числі:</i> з виливанням	шт.	195	217	На 22 засмічення менше
	шт.	10	9	
Повторюваність засмічень:	шт.	0	1	

СТАТИСТИКА ЗА ТИЖДЕНЬ

ВОДОПРОВІДНЕ ГОСПОДАРСТВО

Подано води **4 млн. 816 тис. м³**, що у порівнянні з минулим тижнем зменшилося на 17 тис. м³ (на 0,4%) *середньодобова подача* за тиждень становила **688 тис. м³**;

в тому числі:

- Деснянська вода – **3 млн. 077 тис.м³** (*середньодобова подача – 440 тис. м³ – 64% від загальної подачі*);
- Дніпровська вода – **1 млн. 261 тис.м³** (*середньодобова подача – 180 тис. м³ – 26% від загальної подачі*);
- Артезіанська вода – **478 тис.м³** (*середньодобова подача – 68 тис. м³ – 10% від загальної подачі*).

Серед **142** виконаних заявок на витіки:

з розривами: 36 (25%) – корозійні пошкодження
– розриви (тріщина) трубопр.
– розладнання стиків

17 – **47%**
12 – **33%**
7 – **20%**

без розривів: 75 (53%) – корозійні пошкодження
– розладнання стиків

24 – **32%**
4 – **5%**

- розриви (тріщина) трубопр. 3 – 4%
- пошкодження арматури 44 – 59%
- * інші витіки: 31 (22%) – (хибні, на відомчих мережах, пошкодження сторонніми організаціями...)

КАНАЛІЗАЦІЙНЕ ГОСПОДАРСТВО

Відведено стоків **5 млн. 226 тис.м³**, що у порівнянні з минулим тижнем зменшилось на 110 тис. м³ (на 0,2%)
 - середньодобове водовідведення за тиждень – **747 тис. м³**

На початок тижня перехідних заявок на засмічення – 0
 надійшло на протязі тижня – 195
 з них за тиждень закрито – 195

Повторюваність засмічень: 0

П о т о ч н а і н ф о р м а ц і я

ВОДОПРОВІДНЕ ГОСПОДАРСТВО:

- **Середньодобова подача води за 13 днів березня** – 686 тис. м куб/добу, що на 5% менше від середньодобової подачі у березні минулого року (*березень 2015 р. – 722 тис. м куб/добу*).

- **За 13 днів березня замінили водопровідних мереж загальною довжиною 126,25 м**

РЕВМ	труба пластмас.	%	труба ПЕ	%	труба стальна	%
РЕВМ-1			1	2,7		0
РЕВМ-2					1	3,1
РЕВМ-3					1,2	3,7
РЕВМ-4	2	3,5	1	2,7	2,4	7,4
РЕВМ-5			15	40,5	0,5	1,6
РЕВМ-7	55	96,5				0
РЕВМ-8			8	21,6		0
РЕВМ-9			12	32,4	4	12,4
РЕВМ-10					18,15	56,3
ДРЗА					5	15,5
ВСЬОГО	57	100%	37	100%	32,25	100%

КАНАЛІЗАЦІЙНЕ ГОСПОДАРСТВО:

- **Середньодобове водовідведення за 13 днів березня** – 747 тис. м куб/добу, що на 4,8% менше від середньодобового водовідведення в березні минулого року (*березень 2015р. – 785 тис. м куб/добу*).

- **Повторюваність засмічень на каналізаційній мережі – 0 адрес**, (попередній тиждень – 3 адреси)

- **АВР на каналізаційних мережах: 8**

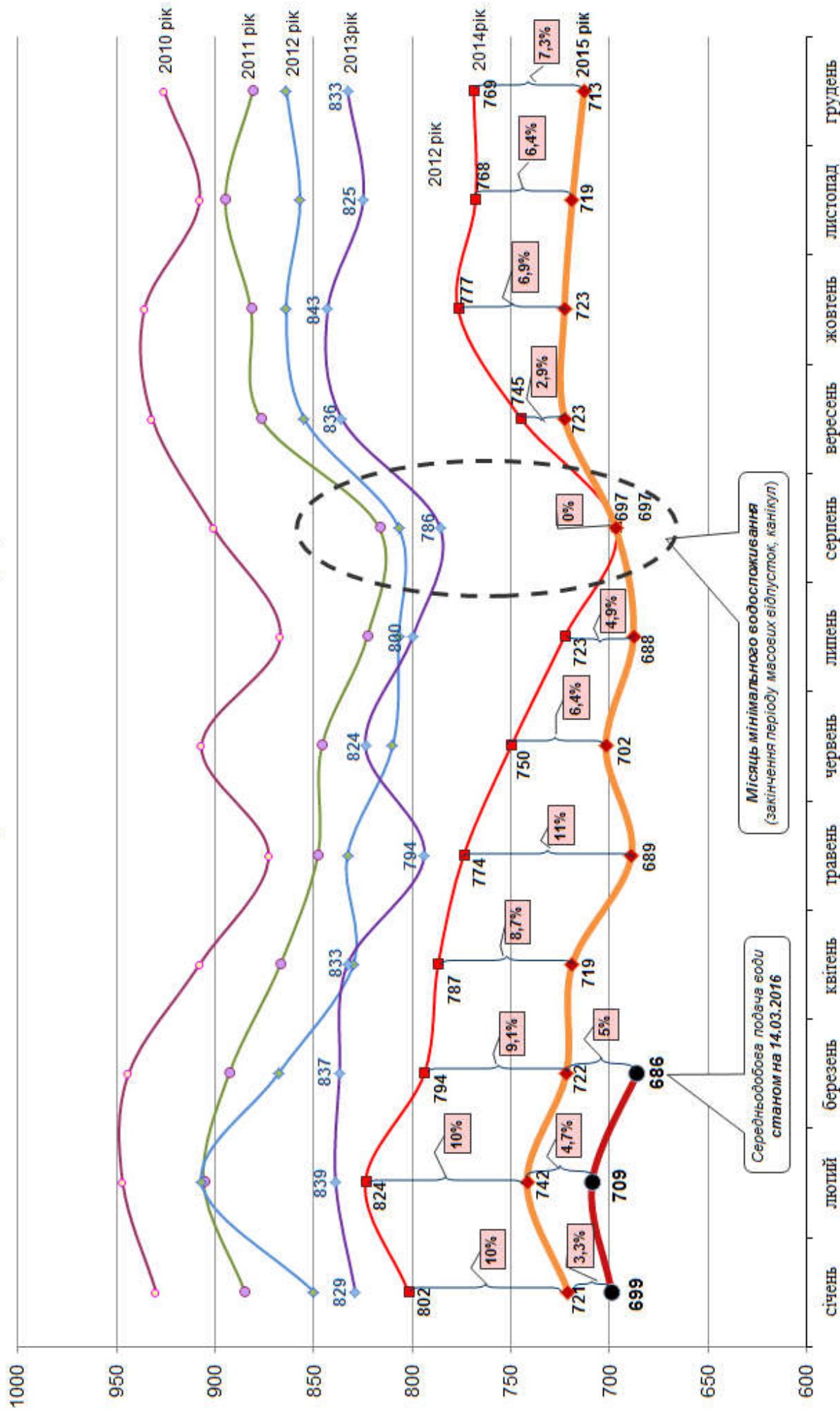
Призупинені: 6

- 21.04.09 – вул. Бутлерова, 8 – колектор Д=500мм, необхідно перекласти L=298,5 м, встановлено перекачку
- 18.02.16 – пров. Цукровий, 3 – вулична Д=300мм
- 25.02.16 – бульв. Шевченка Тараса, 1 – дворова Д=150мм, Цех Діагностики
- 29.02.16 – просп. Правди, 85 – колектор Д=800мм
- 09.03.16 – вул. Колекторна, 1 – колектор Д=2280мм (КНС "Позняки")
- 11.03.16 – вул. Хмельницького Богдана, 27/1 – вулична Д=300мм

Продовжуються: 2

Середньодобова подача води за 2010-2016 роки

(помісячно - тис.м.куб.)



Середньодобове відведення стоків за 2004-2016 роки (ПОМІСЯЧНО - М.КУБ.)

